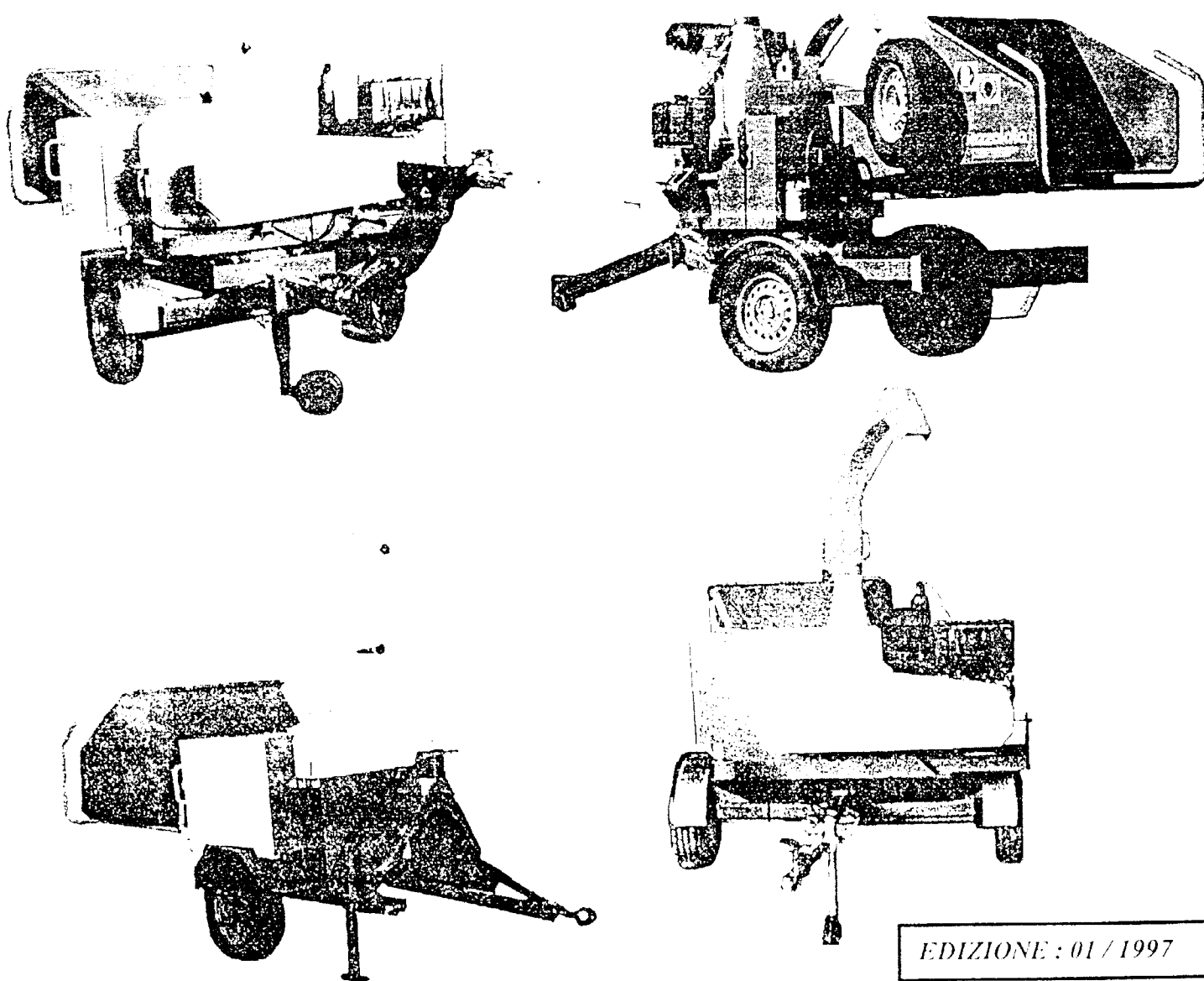


pezzolato



TRITURATORE PZ 150 mm

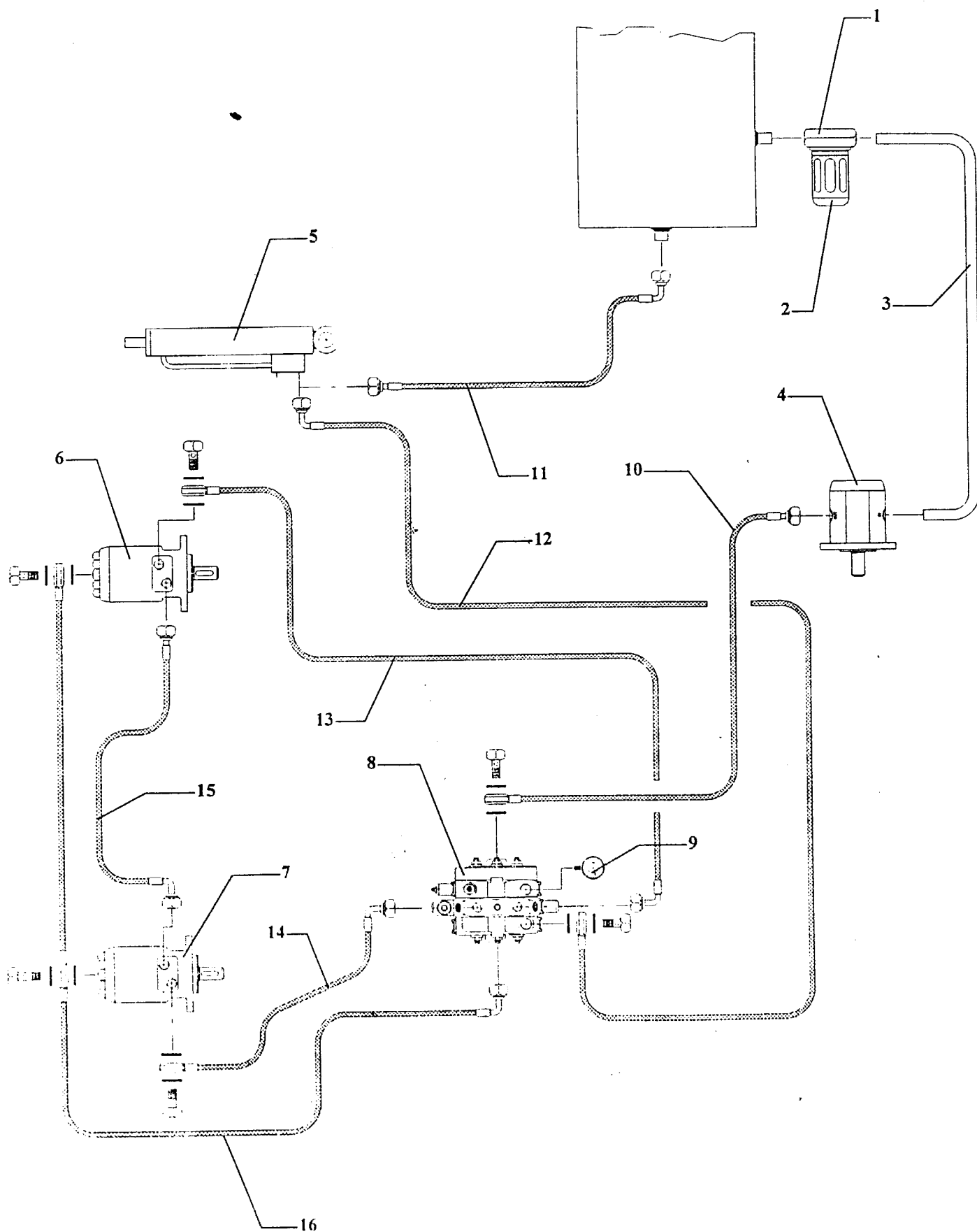
manuale d'uso e manutenzione e ricambi



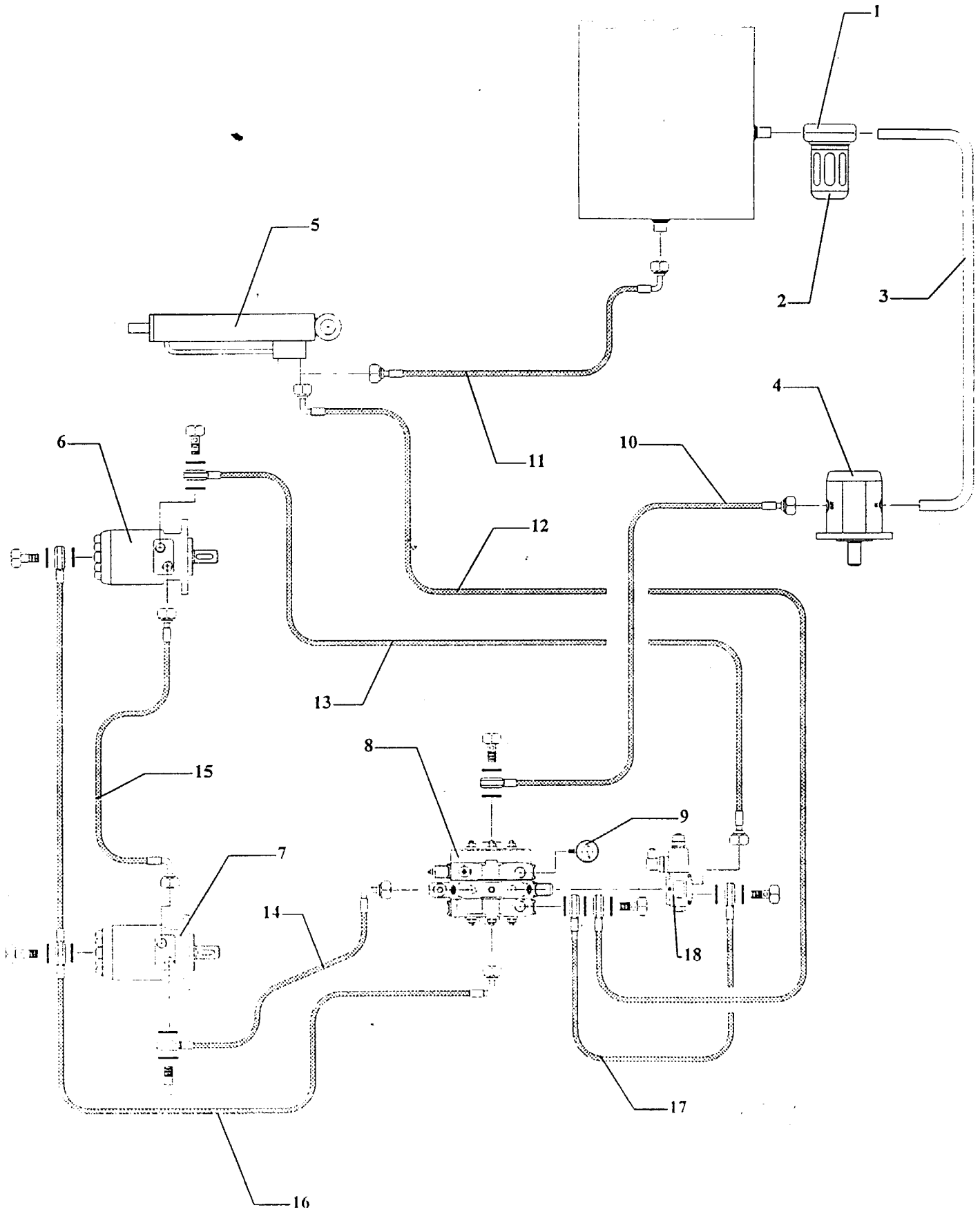
EDIZIONE : 01 / 1997

PEZZOLATO Officine costruzioni meccaniche S.p.A.
Tel (0175) 278077 - Fax (0175) 278 421
12030 ENVIE (CN) - Via provinciale, n° 4

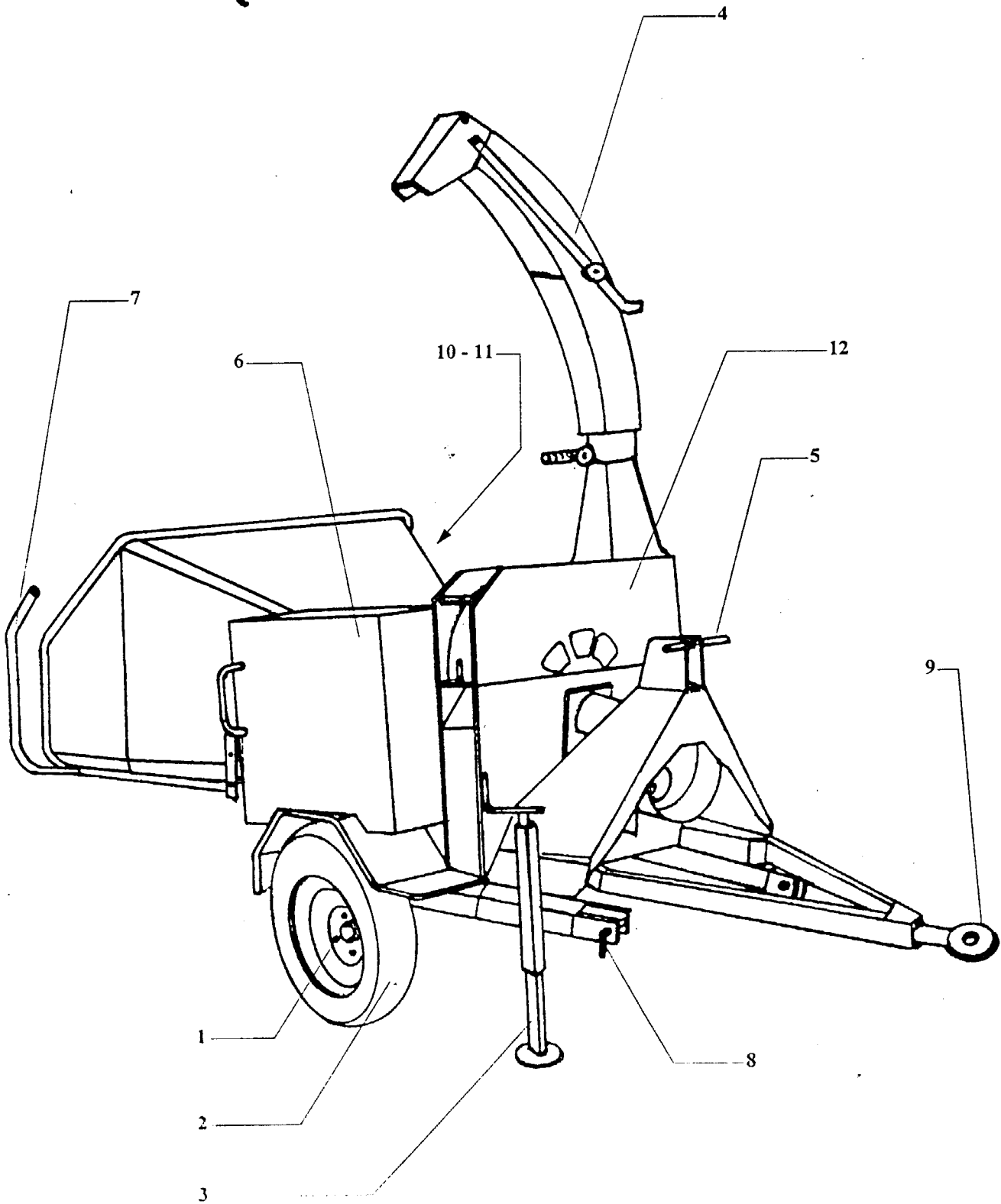
IMPIANTO IDRAULICO Versione senza NO - STRESS



IMPIANTO IDRAULICO Versione con NO - STRESS



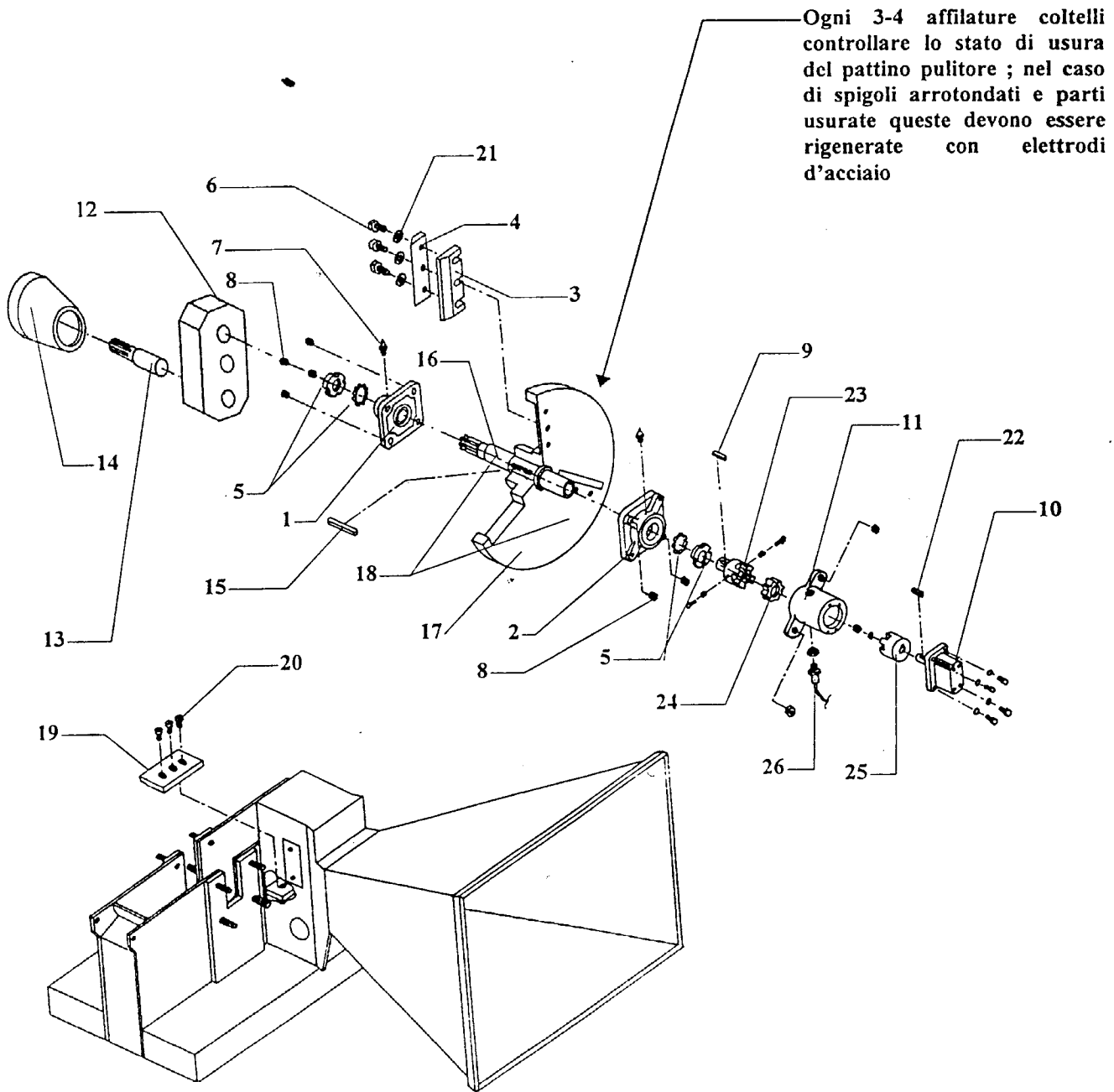
COMPLESSIVO VERSIONE PRESA DI FORZA



DISTINTA RICAMBI DISCO VOLANO Vers. Presa di Forza

POS	DENOMINAZIONE	CODICE
1	Supporto UKF 211 + H2311	0230530001
2	Supporto UKF 211 + H2311 TORNITO	0719268001
3	Coltello	0704016803
4	Premicoltello	0704016805
5	Bussola conica H 2311	0230700001
6	Vite T.E. M12 x 50	
7	Ingrassatore	
8	Dado autobloccante	
9	Chiavetta 6 x 6 x 20	
10	Pompa olio CASAPPA PLP 10.10 S0 / 81E1	0418110004
11	Campana per supporto pompa	0719269001
12	Riduttore IMR 6	0306001000
13	Codolo per moltiplicatore	0799030009
14	Controcuffia per cardano	0239000002
15	Chiavetta 10 x 8 L= 120	
16	Albero Versione moltiplicatore	0706690002
17	Volano ø 680 2 Coltelli	0723010026
18	Volano + albero piantati	0723010027
19	Controcoltello orizzontale	0704016902
20	Vite T.C.E.I. M16 x 30	
21	Rondella piana øi = 12	
22	Chiavetta per pompa	
23	Giunto lato volano	0225210050
24	Inserto elastico x giunto YDRHAPP D 63	0225220010
25	Giunto lato pompa	0225210010
26	Sensore per no-stress	0522000001

DISCO VOLANO Versione PRESA DI FORZA

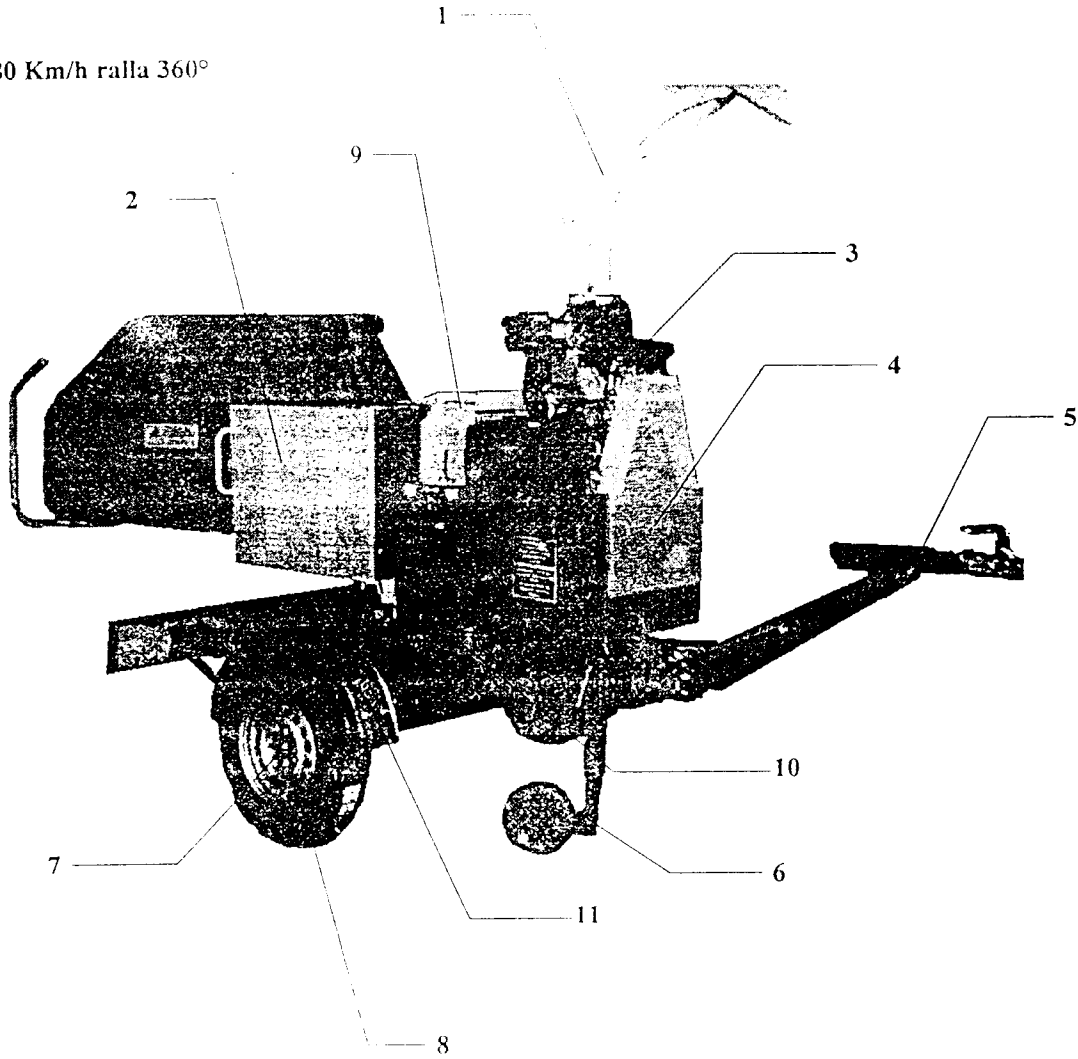


DISTINTA RICAMBI COMPLESSIVO Vers. Motore HONDA GX 620

POS	DENOMINAZIONE	CODICE
1	Convogliatore di scarico completo	
2	Carter protezione gruppo rulli	
3	Motore Honda GX 620 20 HP	0301060000
4	Carter protezione cinghie	
5	Timone regolabile regolabile 101 VB	0309020400
6	Appoggio Q60 Forc. 90° con ruota	0310002008
7	Assale 1000 - 2051A 98x4 INT:900	0308030700
8	Ruota 175/40 R13 4 fori (80 Km/h)	0233001003
9	Cofano superiore volano	
10	Ralla d. 500	0232050000
11	Parafango zincogomma 220x700	0314000100

COMPLESSIVO Versione motore HONDA GX 620

Versione 80 Km/h ralla 360°



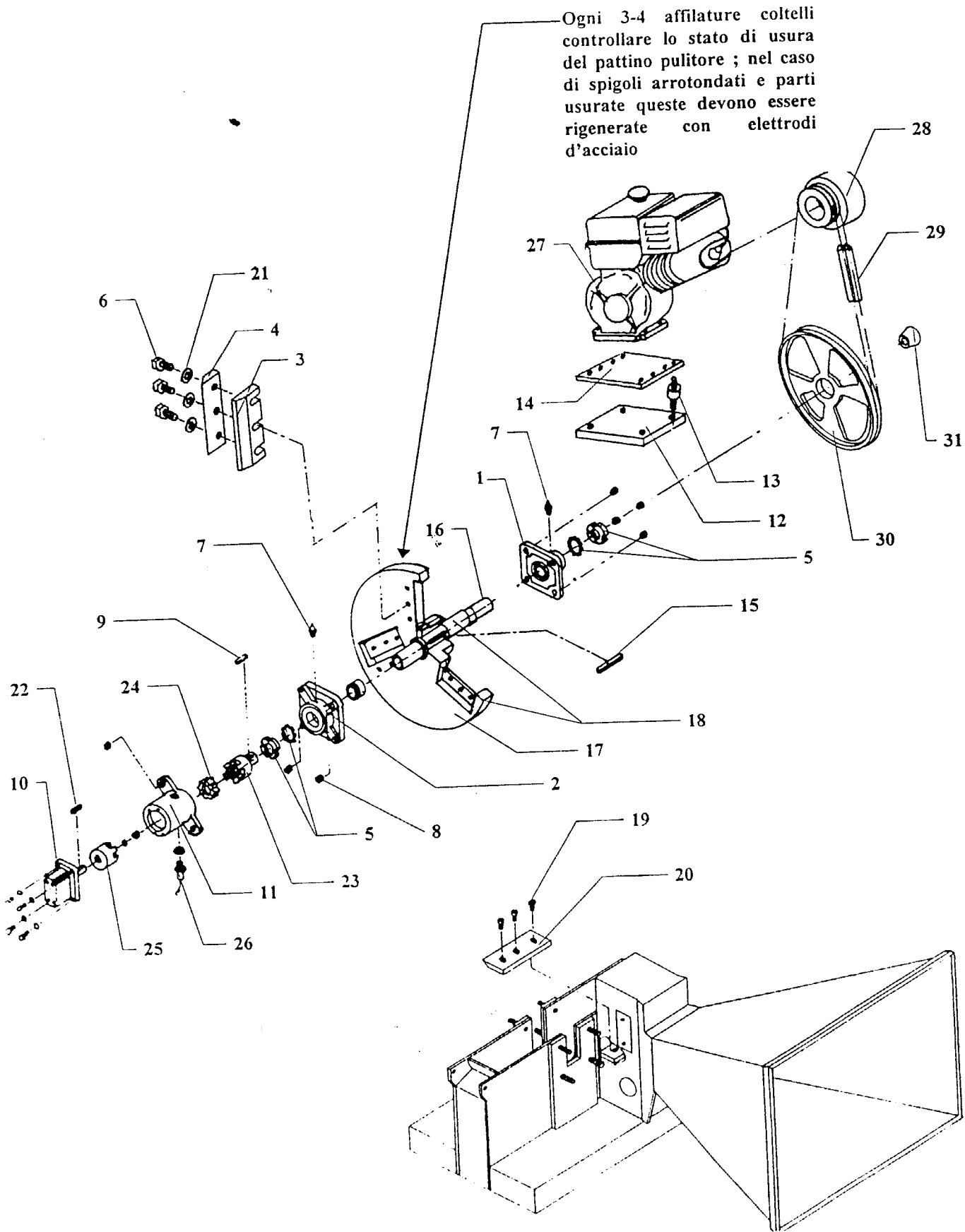
DISTINTA RICAMBI DISCO VOLANO Vers. Motore HONDA GX 620

POS	DENOMINAZIONE	CODICE
1	Supporto UKF 211 + H2311	0230530001
2	Supporto UKF 211 + H2311 TORNITO	0719268001
3	Coltello	0704016803
4	Premicoltello	0704016805
5	Bussola conica H 2311	0230700001
6	Vite T.E. M12 x 50	
7	Ingrassatore	
8	Dado autobloccante	
9	Chiavetta 6 x 6 x 20	
10	Pompa olio CASAPPA PLP 10.10 S0 / 81E1	0418110004
11	Campana per supporto pompa	0719269001
12	Piastra registro tensione cinghie	3069900004
13	Antivibrante 50 30/6 M10	0216000004
14	Piastra x motore Honda	3069900005
15	Chiavetta 10 x 8 L= 120	
16	Albero Versione motore Honda	0706690004
17	Volano ø 680 2 Coltelli	0723010026
18	Volano + albero piantati motore Honda	0723010028
19	Controcoltello orizzontale	0704016902
20	Vite T.C.E.I. M16 x 30	
21	Rondella piana øi = 12	
22	Chiavetta per pompa	
23	Giunto lato volano	0225210050
24	Inserto elastico x giunto YDRHAPP D 63	0225220010
25	Giunto lato pompa	0225210010
26	Sensore per no-stress	0522000001
27	Motore Honda GX 620	0706680004
28	Puleggia centrifuga Paf 101/F	0231070004
29	Cinghia SPA 1400 n° 2	0217111400
30	Puleggia Dp. 335 2SPA D.80 VIBIK	0231022019
31	Calettatore SIT LOCK 7 50 x 80	0201080007

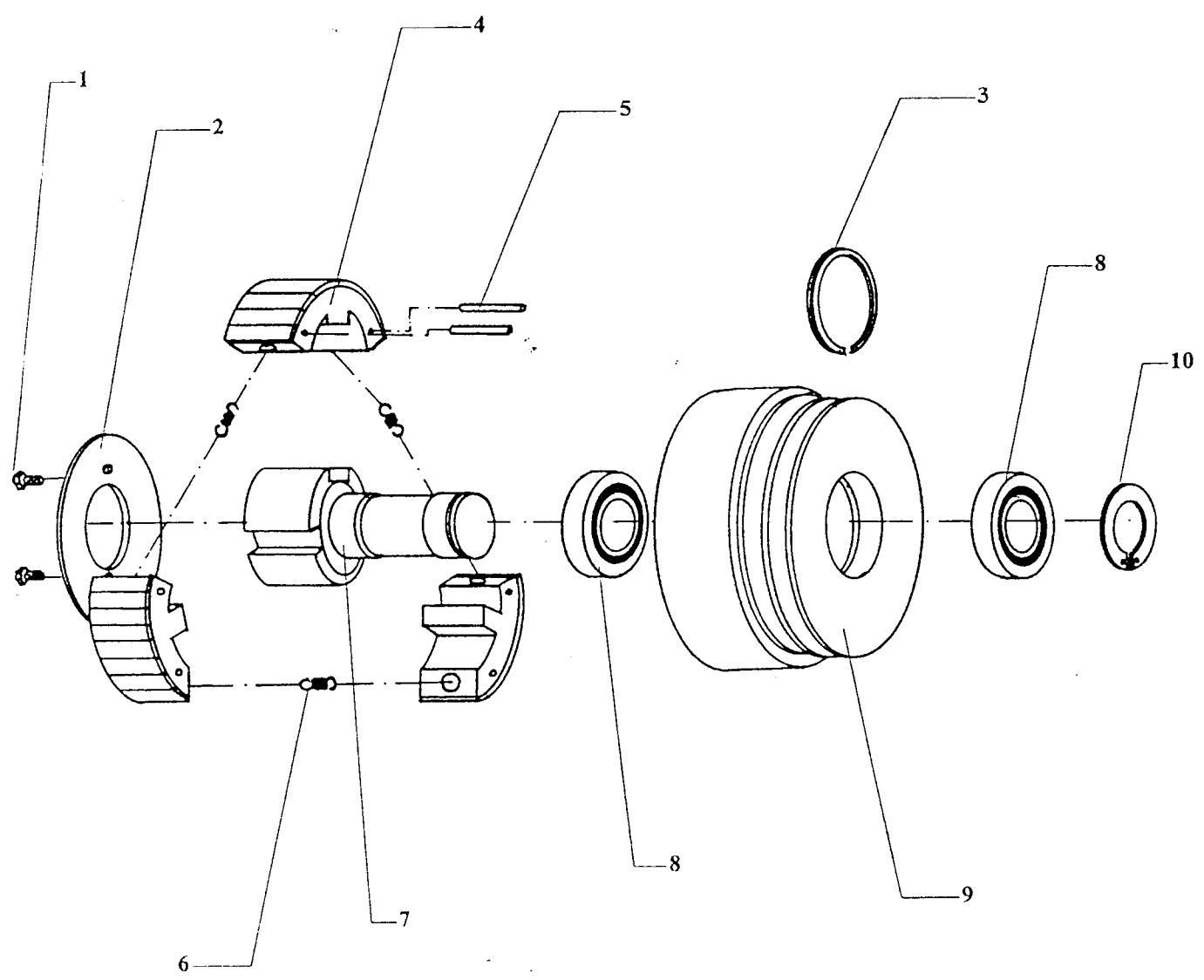
DISTINTA RICAMBI ESPLOSO PULEGGIA CENTRIFUGA PAF 101/F
Versione motore HONDA

POS	DENOMINAZIONE	CODICE
1	Vite TE M 6 X 10	
2	Coperchio 1900105	0231071012
3	Anello seeger I 68	0234206800
4	Serie completa ceppi frizione n°3 1900206	0231071016
5	Spina elastica ø 5 x 25	
6	Molla 1900257	0231071017
7	Mozzo 1900413	0231071018
8	Cuscinetto SKF 6008 2 RS1	0229015012
9	Campana 1900357	0231071019
10	Anello seeger E 40	0234104000

DISCO VOLANO Versione motore HONDA GX 620



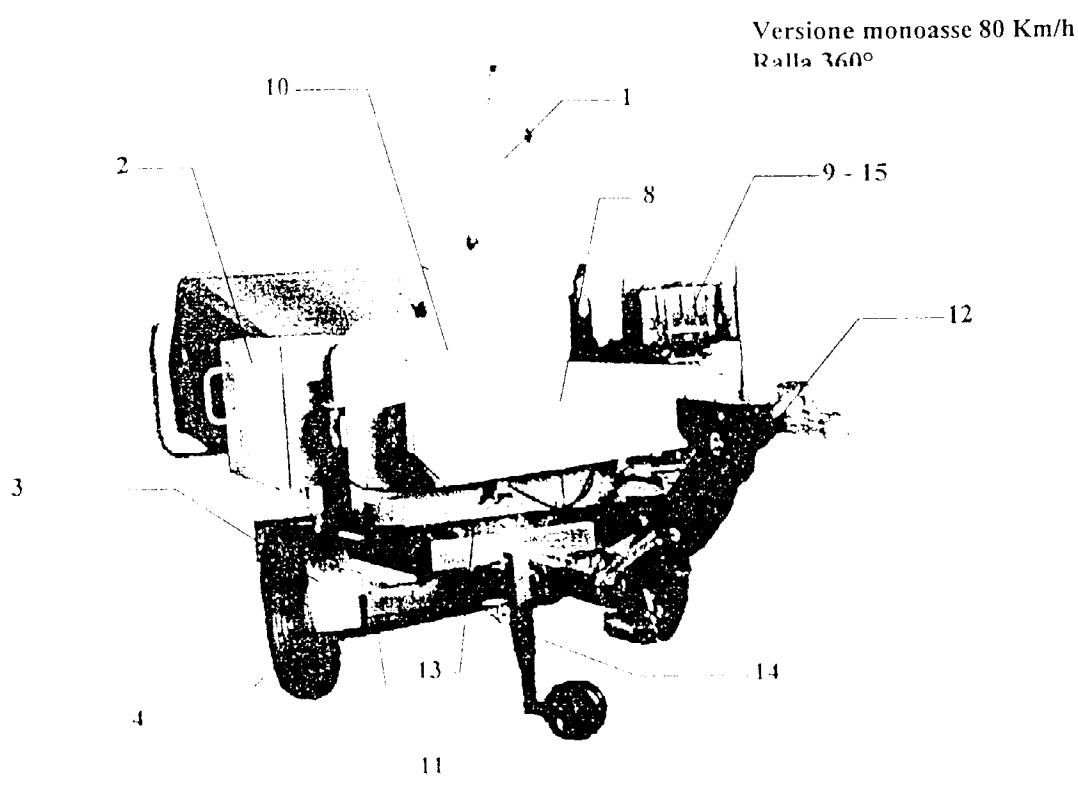
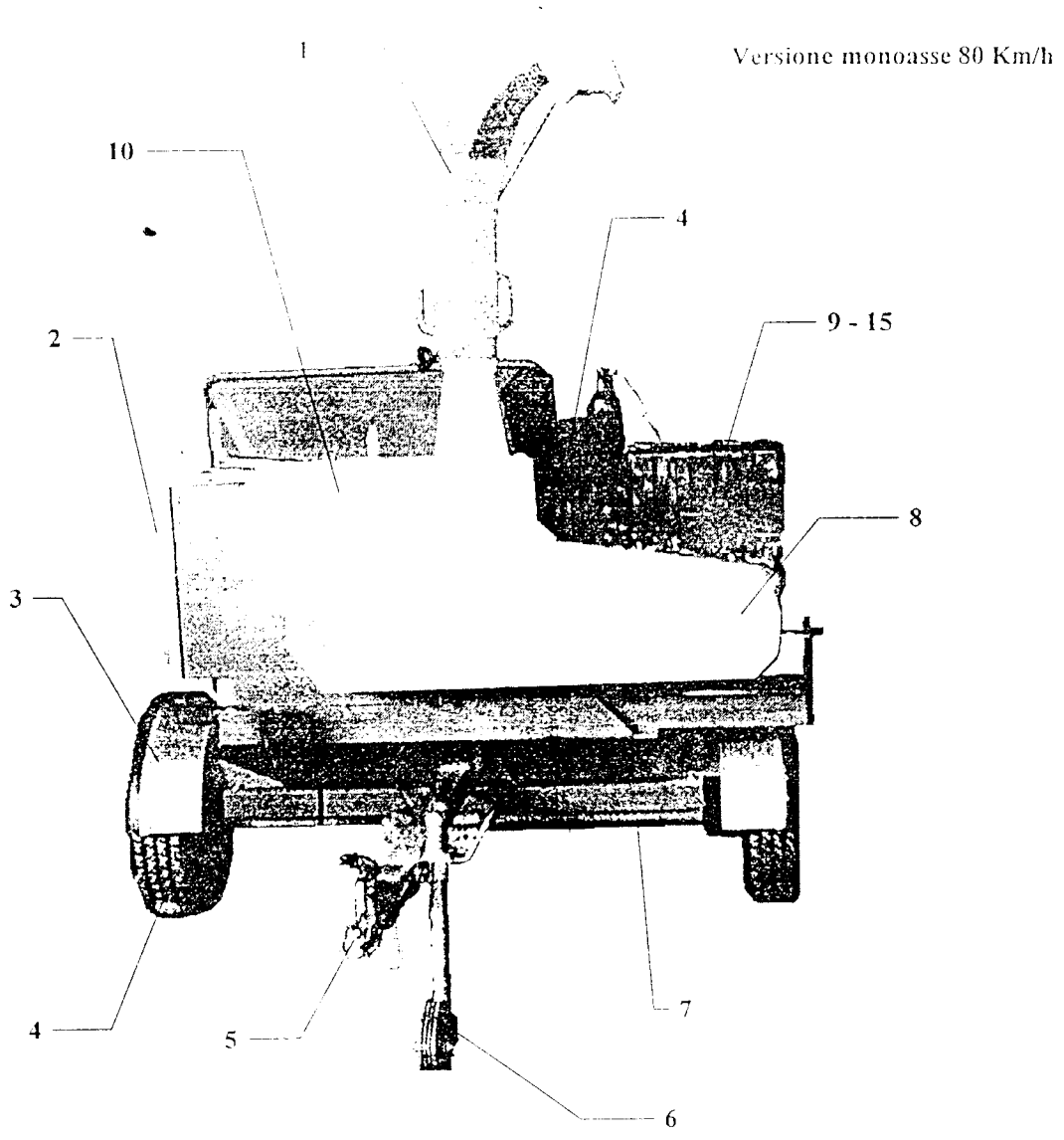
ESPLOSO RICAMBI PULEGGIA CENTRIFUGA PAF 101/F
Versione motore HONDA



DISTINTA RICAMBI COMPLESSIVO MACCHINA Vers. Motore laterale LOMBARDINI

POS	DENOMINAZIONE	CODICE
1	Convogliatore di scarico completo	
2	Carter protezione gruppo rulli	
3	Parafango Zincogomma 220 x 700	0314000100
4	Ruota 175/70 R13 4F (80 Km/h)	0233001003
5	Repulsore Q90 S/3 (700 - 1000 Kg)	0309010003
6	Ruotino schiumato D. 240 x 70	0309040002
7	Assale 1000 - 2051A 98 x 4 Int. 1270	0308031900
8	Carter protezione cinghie	
9	Motore Lombardini 9LD 625-2	0302200000
10	Cofano superiore volano	
11	Assale 1200 - 2051A 98 x 4 Int. 1040	0308031600
12	Timone regolabile 161 S	0309010002
13	Ralla D. 500	0232050000
14	Appoggio Q60 Forc.	0310002008
15	Motore Lombardini LDW1204 FOCS	0302090000
16		

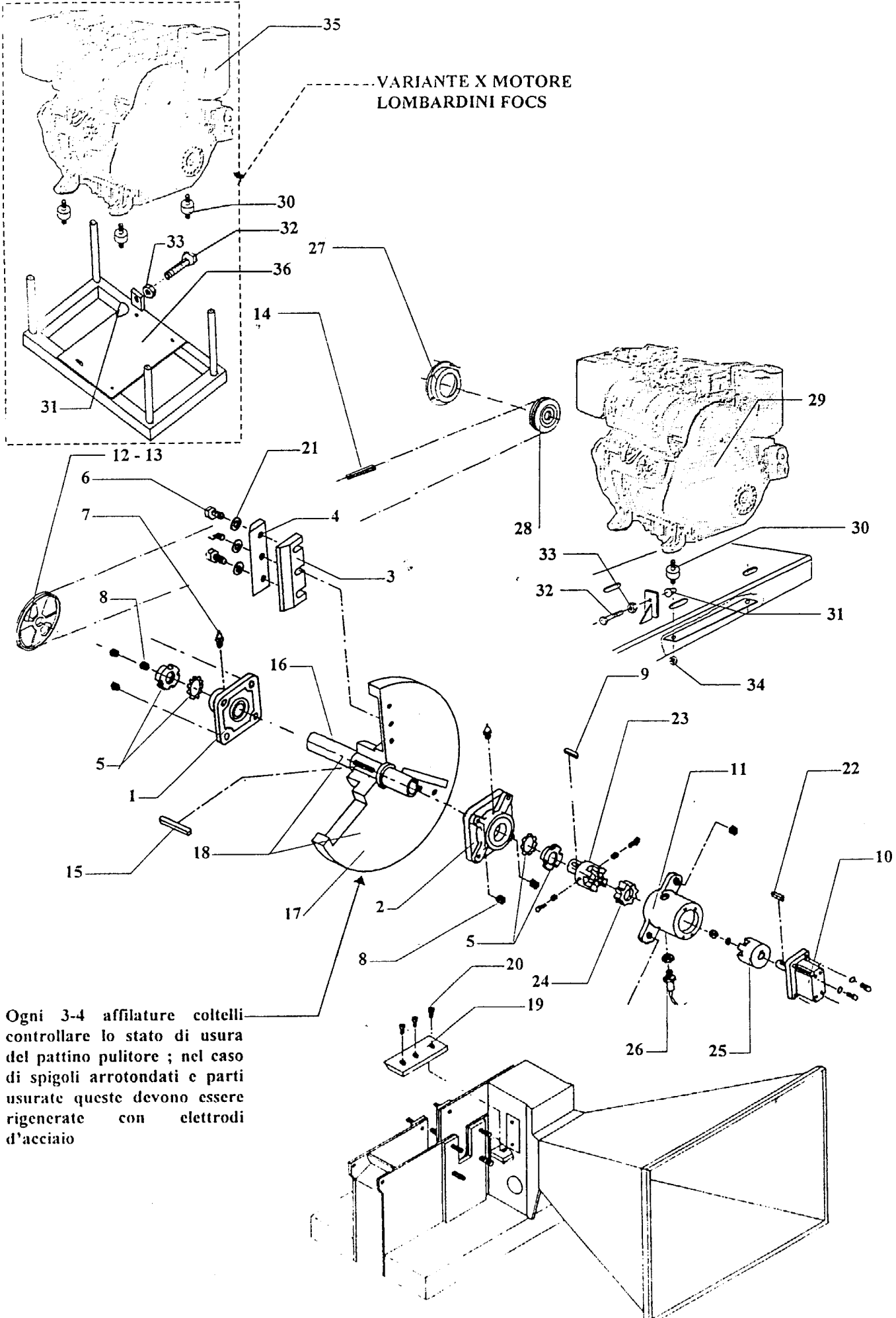
COMPLESSIVO Versione motore laterale LOMBARDINI



DISTINTA RICAMBI DISCO VOLANO Vers. Motore laterale LOMBARDINI

POS	DENOMINAZIONE	CODICE
1	Supporto UKF 211 + H2311	0230530001
2	Supporto UKF 211 + H2311 TORNITO	0719268001
3	Coltello	0704016803
4	Premicoltello	0704016805
5	Bussola conica H 2311	0230700001
6	Vite T.E. M12 x 50	
7	Ingrassatore	
8	Dado autobloccante	
9	Chiavetta 6 x 6 x 20	
10	Pompa olio CASAPPA PLP 10.10 S0 / 81E1	0418110004
11	Campana per supporto pompa	0719269001
12	Puleggia Dp. 335 2SPA D. 80 VIBIK	0231022019
13	Calettatore SIT LOCK 7 48 x 80	0201080006
14	Cinghia SPA 2532 n° 2	0217112532
15	Chiavetta 10 x 8 L= 120	
16	Albero Versione motore	0706690003
17	Volano ø 680 2 Coltelli	0723010026
18	Volano + albero piantati	0723010029
19	Controcoltello orizzontale	0704016902
20	Vite T.C.E.I. M16 x 30	
21	Rondella piana øi = 12	
22	Chiavetta per pompa	
23	Giunto lato volano	0225210050
24	Inserto elastico x giunto YDRHAPP D 63	0225220010
25	Giunto lato pompa	0225210010
26	Sensore per no-stress	0522000001
27	Campana x motore Lombardini	0799030002
28	Puleggia centrifuga D.172 2 SPA	0231070005
29	Motore lombardini 9LD 625-2	0302100000
30	Antivibrante 50 - 30/60 A M10	0216000004
31	Antivibrante parabolico 40/50 8 MA	0210000002
32	Tirante M18	
33	Dado M18	
34	Dado autobloccante M10	
35	Motore LOMBARDINI LDW 1204 FOCS	0302090000
36	Supporto x motore Lombardini Focs	

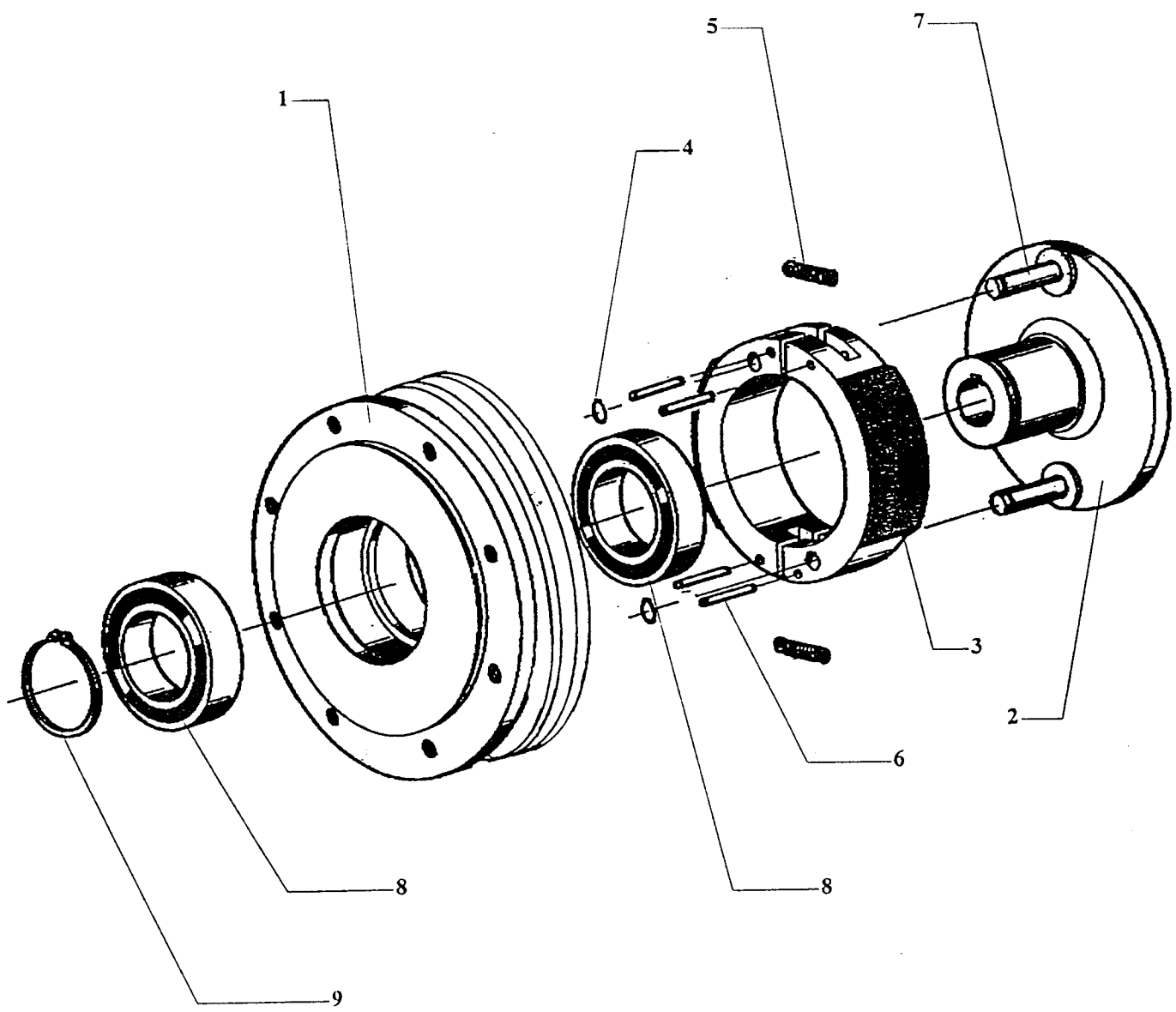
DISCO VOLANO Versione motore laterale LOMBARDINI



DISTINTA RICAMBI ESPLOSO PULEGGIA CENTRIFUGA D.172 2 SPA
Versione motore LOMBARDINI

POS	DENOMINAZIONE	CODICE
1	Campana	
2	Coperchio	
3	Serie completa ceppi frizione	
4	Anello seeger	
5	Molla	
6	Spine	
7	Perno per fulcro ceppi	
8	Cuscinetto	
9	Anello seeger	

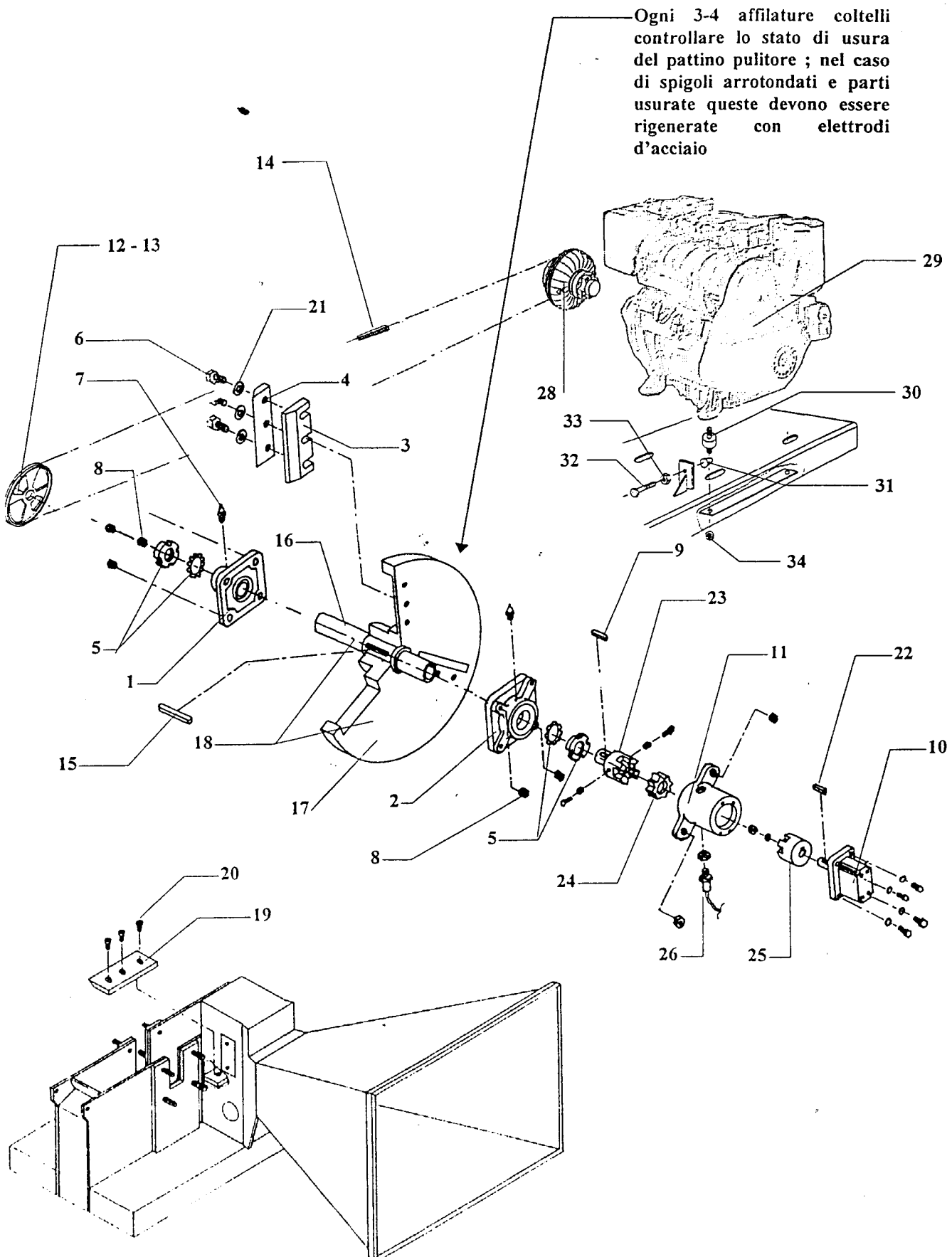
ESPLOSO RICAMBI PULEGGIA CENTRIFUGA D.172 2 SPA
Versione motore LOMBARDINI



DISTINTA RICAMBI DISCO VOLANO Vers. Motore HATZ 2L40C

POS	DENOMINAZIONE	CODICE
1	Supporto UKF 211 + H2311	0230530001
2	Supporto UKF 211 + H2311 TORNITO	0719268001
3	Coltello	0704016803
4	Premicoltello	0704016805
5	Bussola conica H 2311	0230700001
6	Vite T.E. M12 x 50	
7	Ingrassatore	
8	Dado autobloccante	
9	Chiavetta 6 x 6 x 20	
10	Pompa olio CASAPPA PLP 10.10 S0 / 81E1	0418110004
11	Campana per supporto pompa	0719269001
12	Puleggia Dp. 200 3SPA F. 80 VIBIK	0231032014
13	Calettatore SIT LOCK 7 48 x 80	0201080006
14	Cinghia SPA 2307 n° 3	0217112532
15	Chiavetta 10 x 8 L= 120	
16	Albero Versione motore	0706690003
17	Volano ø 680 2 Coltelli	0723010026
18	Volano + albero piantati	0723010029
19	Controcoltello orizzontale	0704016902
20	Vite T.C.E.I. M16 x 30	
21	Rondella piana øi = 12	
22	Chiavetta per pompa	
23	Giunto lato volano	0225210050
24	Inserto elastico x giunto YDRHAPP D 63	0225220010
25	Giunto lato pompa	0225210010
26	Sensore per no-stress	0522000001
27		
28	Giunto ROTOFUID BETA D. 140 4SPA (Type 30)	0320005000
29	Motore HATZ 2L40C	0302020000
30	Antivibrante 50 - 30/60 A M10	0216000004
31	Antivibrante parabolico 40/50 8 MA	0210000002
32	Tirante M20	
33	Dado M20	
34	Dado autobloccante M10	

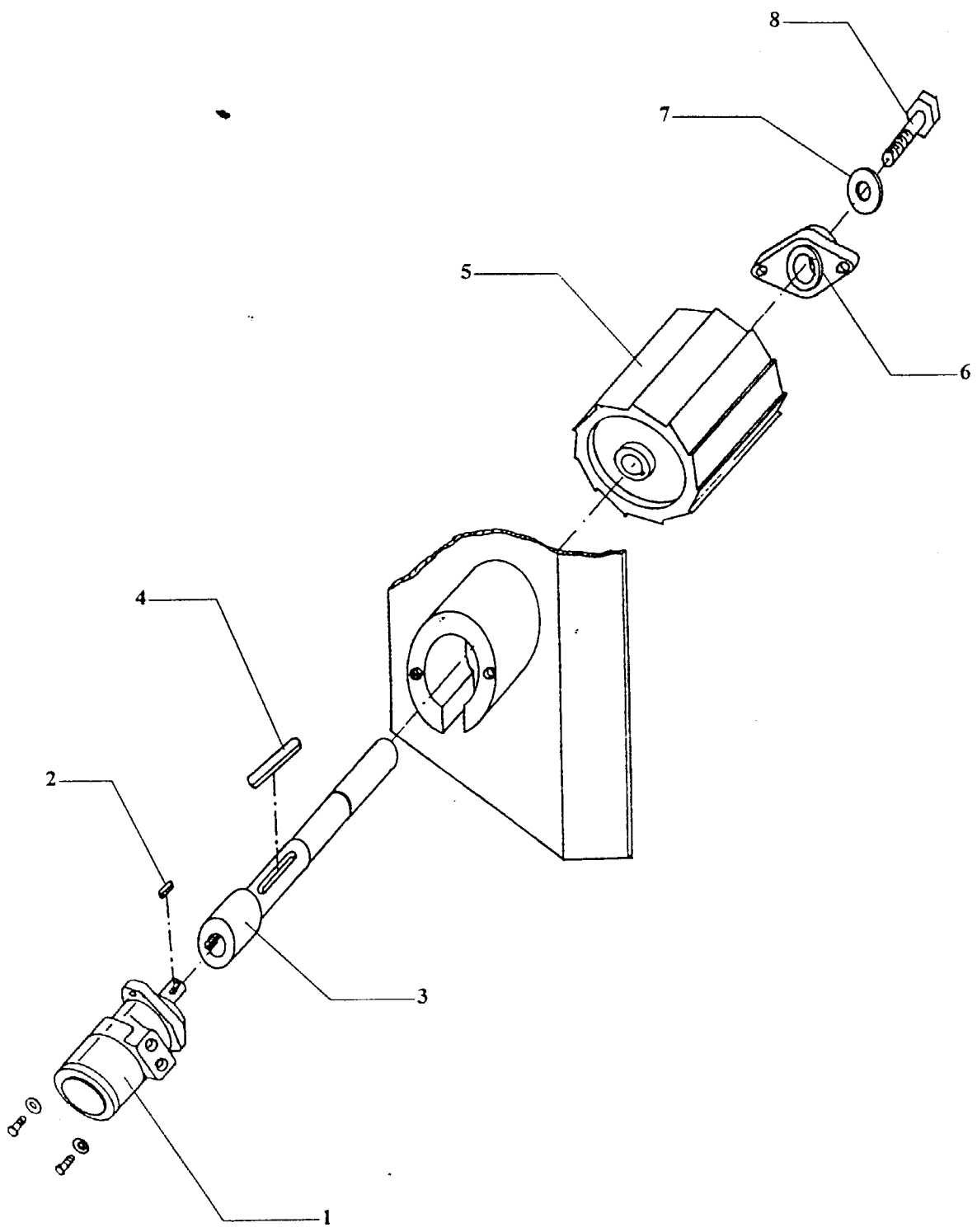
DISCO VOLANO Versione motore HATZ 2L40C



DISTINTA RICAMBI RULLO FISSO

POS	DENOMINAZIONE	CODICE
1	Motore idraulico AR 160 NC 25 DP	0414216001
2	Chiavetta 8 x 7 x 36	
3	Albero	0706690001
4	Chiavetta 8 x 7 L = 50	
5	Rullo Fisso	0708269002
6	Supporto SKF FYTB 30 TF	0230050004
7	Rondella piana $\phi_i = 12$ x $\phi_e = 40$ Sp = 3	
8	Vite T.E. M12 x 25	

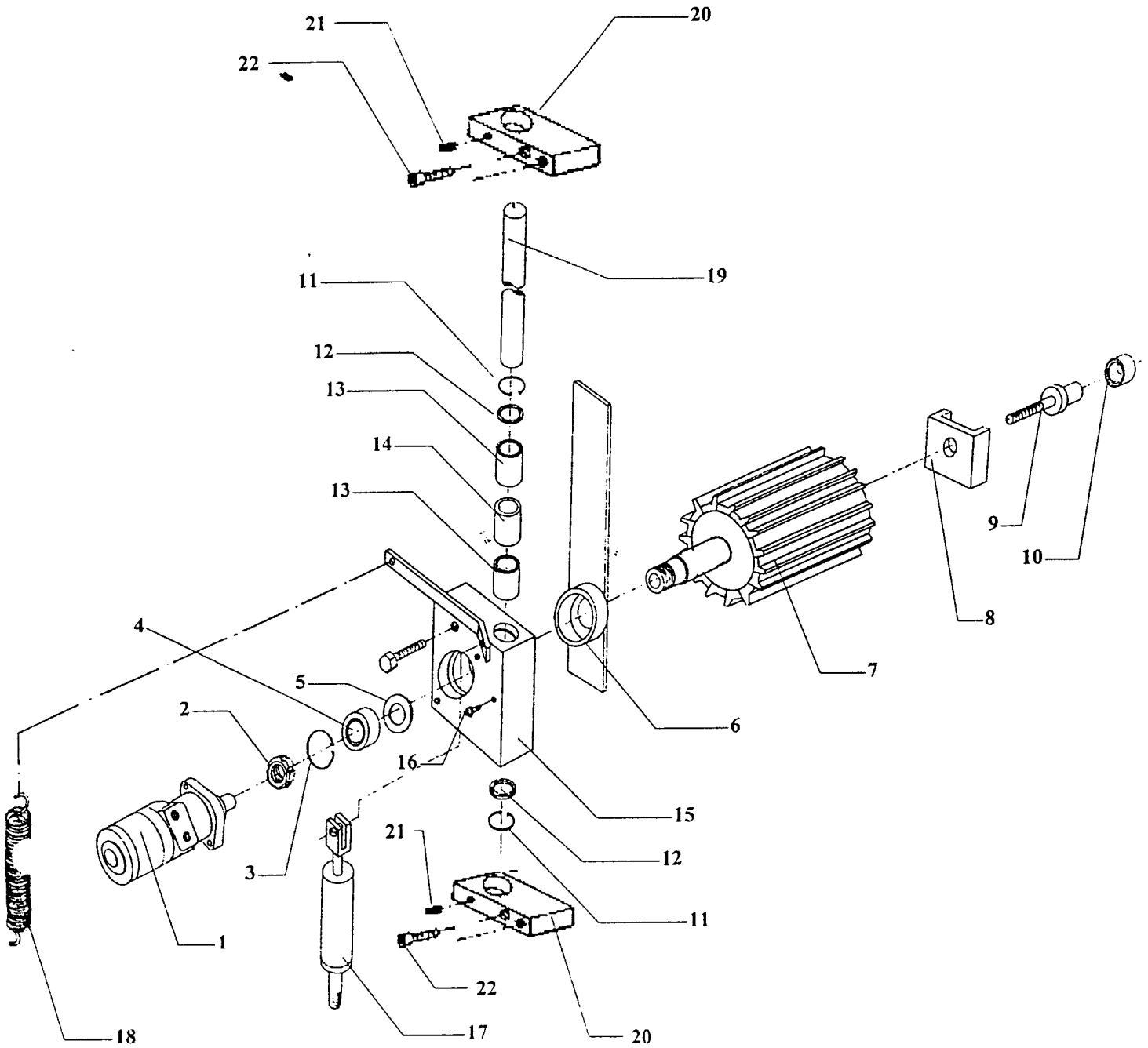
RULLO FISSO



DISTINTA RICAMBI RULLO MOBILE

POS	DENOMINAZIONE	CODICE
1	Motore idraulico AR 160 NC 25 DP	0414216001
2	Ghiera autobloccante GUK8 M40 x 1,5	0220200040
3	Seeger 78 I	0234207800
4	Cuscinetto SKF BAHB 633791	0229230001
5	Distanziale	
6	Guida copri asola	3173900012
7	Rullo mobile	0708269001
8	Guida in bronzo	3173900003
9	Vite speciale	3173900002
10	Cuscinetto SKF 6205 - 2RS	0229015004
11	Anello seeger 52 I	0234205200
12	Parapolvere 40 x 52 x 5	0215404001
13	Manicotto KH 40 / 60 PP	0229250001
14	Distanziale interno per manicotto Sp = 40 i	3173900005
15	Supporto rullo mobile	0719273004
16	Ingrassatore M6	
17	Cilindro idraulico	0404040004
18	Molla $\varnothing m = 41$ x $\varnothing f = 8$ Lp = 450	0226020015
19	Guida $\varnothing 40$ L = 418	0716400010
20	Supporto guida	3169900003

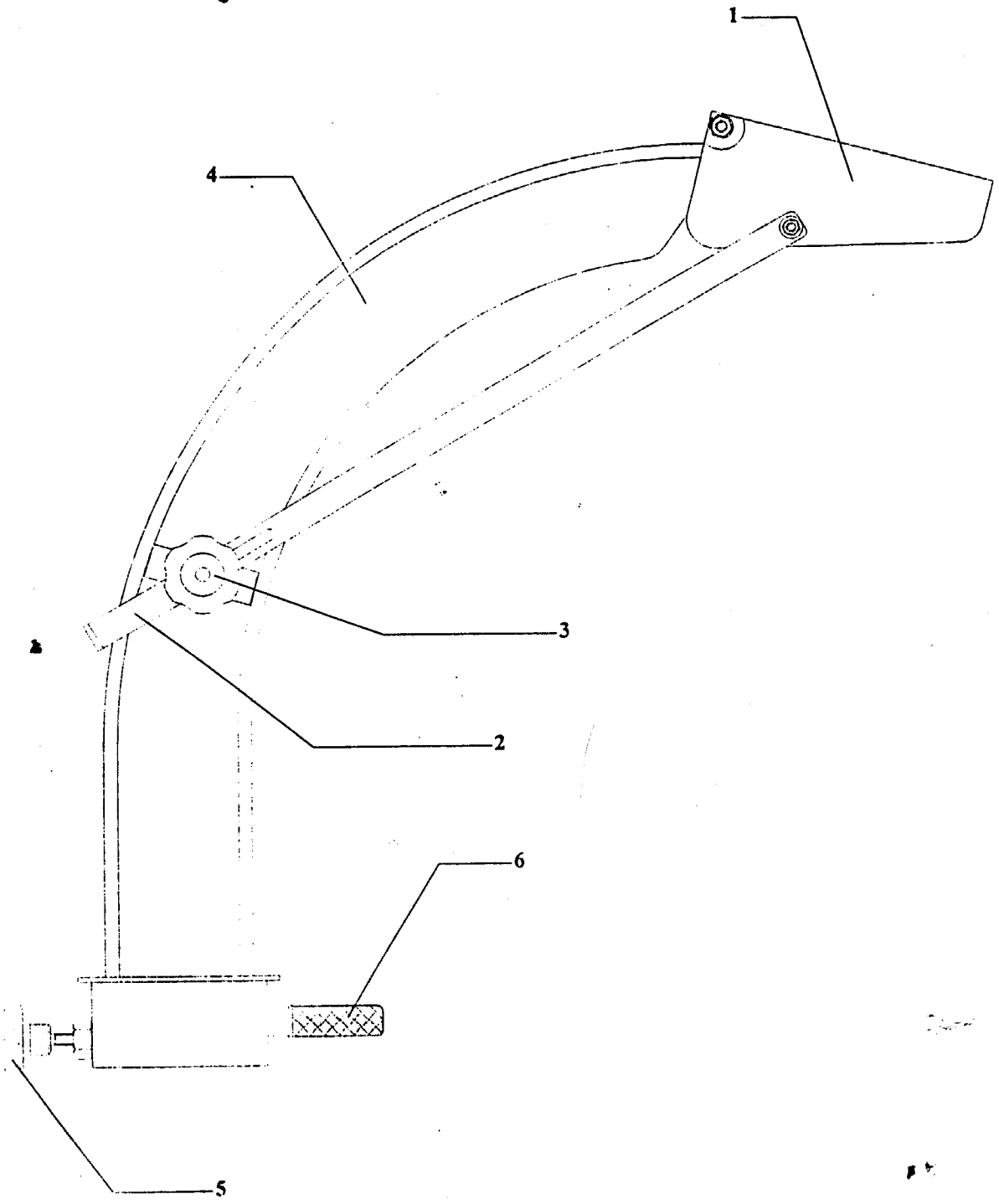
RULLO MOBILE



DISTINTA RICAMBI CONVOGLIATORE DI SCARICO

POS	DENOMINAZIONE	CODICE
1	Convogliatore	
2	Leva di regolazione	
3	Volantino VL 155/70 B - M10	0235100001
4	Condotto	
5	Volantino VL 155/70 P - M10 x 20	0235100013
6	Impugnatura PVC D. 25 / 27	0235400001

CONVOGLIATORE DI SCARICO



DISTINTA RICAMBI GRUPPO COMANDO DISTRIBUTORE

POS	DENOMINAZIONE	CODICE
1	Testina snodata M 8	0214010001
2	Asta di comando distributore	3169900006
3	Carrello azionamento distributore	3169910004
4	Vite TBEI M 8	0250080600
5	Cuscinetto SKF 6201 2Z	0229013005
6	Cilindretto	0798030004
7	Fulcro sollevamento rullo	3068900006
8	Distributore SD6/1/AC	0406106003

GRUPPO COMANDO DISTRIBUTORE

